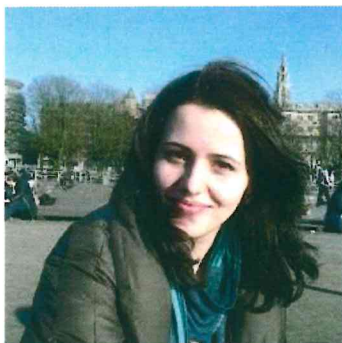


INFORMAȚII
PERSONALE**Ionela RUSU**

📍 Strada Mărășești, nr.9, bl. B8, ap. 11, Suceava, Romania

☎ +40770 677 210

✉ ionelar@eed.usv.ro, ionela.rusu@usm.ro

🌐 www.eed.usv.ro/~ionelar

Sex F | Data nașterii 13/01/1986 | Naționalitate Română

EXPERIENȚĂ
PROFESIONALĂ

Feb. 2016 - prezent

Asistent universitar

Universitatea „Ștefan cel Mare”, Suceava, Romania
Facultatea de Inginerie Electrică și Știința Calculatoarelor

- Activitate didactică de laborator pentru disciplinele Programarea Calculatoarelor și Limbaje de Programare I, II, III, Programarea Orientată pe Obiect, Proiectarea Algoritmilor, Algoritmi avansați, probabilistici și tehnici metaeuristice

Apr. 2013 – Feb. 2016

Asistent de cercetare

Universitatea „Ștefan cel Mare”, Suceava, Romania
Laboratorul de Materiale Avansate și Nanotehnologii

- Activități de cercetare: modelare și simulare Monte Carlo, calcul paralel

Oct. 2011 – Feb. 2012

Asistent universitar asociat

Feb. 2010 – Sep. 2010

Universitatea „Ștefan cel Mare”, Suceava, Romania
Facultatea de Inginerie Electrică și Știința Calculatoarelor

- Activitate didactică de laborator pentru disciplinele Programarea Aplicațiilor Grafice, Programarea Algoritmilor

EDUCAȚIE ȘI FORMARE

2014 - 2015

Studii postdoctorale în domeniul Inginerie Electronică și Telecomunicații

Universitatea „Ștefan cel Mare”, Suceava, Romania
Titlu proiect de cercetare postdoctorală: Modelarea și simularea sistemelor moleculare bistabile cu aplicații în nanoelectronică folosind tehnici de calcul de înaltă performanță.

2009 – 2013

Diplomă de Doctor în domeniul Calculatoare și Tehnologia Informațiilor

Universitatea „Ștefan cel Mare”, Suceava, Romania
Facultatea de Inginerie Electrică și Știința Calculatoarelor

Titlul tezei: Contribuții la dezvoltarea tehnicilor de modelare și simulare prin calcul de înaltă performanță

Oct. 2010 – lun.2011 **Stagiu de cercetare**

Institutul Național pentru Cercetare în Știința Calculatoarelor (INRIA), Lille, Franța

Laboratorul SHACRA (Prof. Stephane Cotin, Jeremie Dequidt)

Modelare și simulare Monte Carlo cu aplicabilitate în domeniul fizicii particulelor elementare, tehnici de paralelizare la nivelul procesoarelor grafice, GPU

2009 – 2011 **Diplomă de Master în domeniul Calculatoare și Tehnologia Informațiilor**

Universitatea „Ștefan cel Mare”, Suceava, Romania

Facultatea de Inginerie Electrică și Știința Calculatoarelor

Titlu lucrării: Simulator prin metoda Monte Carlo funcțional pe structuri paralele cu aplicații în domeniul medical

2004 – 2009 **Diplomă de Inginer în domeniul Ingineria Sistemelor și Calculatoarelor**

Universitatea „Ștefan cel Mare”, Suceava, Romania

Facultatea de Inginerie Electrică și Știința Calculatoarelor

Specializarea Calculatoare

Titlu lucrării: Considerații privind planificarea și controlul mișcării robotului mobil KHEPERA III

APTITUDINI ȘI
COMPETENȚE PERSONALE

Limba maternă Română

Limbi străine Nivel european (*)	ÎNȚELEGERE		VORBIRE		SCRIERE
	Ascultare	Citire	Conversație	Discurs oral	
Engleză	C1	C1	C1	C1	C1
Franceză	B1	B1	B1	B1	B1

Nivel: A1/2: Utilizator elementar - B1/2: Utilizator independent - C1/2 Utilizator experimentat
(*) Nivelul Cadrelui European Comun de Referință Pentru Limbi Străine

INFORMAȚII ADIȚIONALE

Proiecte de cercetare
Publicații
Prezentări
Premii

PROIECTE DE CERCETARE

Membru în echipa de cercetare a proiectelor:

1. „Switchable molecules for nanoelectronics and spintronics”, Program PN-II-ID-JRP-2011-2, Contract Nr: 9RO-FR/01.02.2013 (2013-2015)



2. „Interfete gestuale pentru contexte interactive deficitare vizual”, Cod proiect PN-II-RU-TE-2014-4-1187 (2015-2017)
3. „Multifunctional Spin Crossover Materials”, Program Horizont 2020, H2020-MSCA-RISE-2016 SPINSWITCH – Project Number: 734322 (2017-2021)

ARTICOLE ȘTIINȚIFICE

Profil ResearcherID: **D-2555-2014** (<http://www.researcherid.com/rid/>)

Profil GoogleScholar: <http://scholar.google.ro/citations?user=QQdyFVAAAAAJ>

1. Diaconu A, Lupu SL, Rusu I, Risca IM, Salmon L, Molnár G, Bousseksou A, Demont, P, Rotaru A., "Piezoresistive Effect in the [Fe(Htrz)(2)(trz)](BF4) Spin Crossover Complex". J. Phys. Chem. Lett., 2017, 8 (13), pp 3147–3151 (**FI = 8.709**). WOS:000405252600058 <https://pubs.acs.org/doi/abs/10.1021/acs.jpcllett.7b01111>
2. M. Dîrtu, F. Schmit, A. D. Naik, I. Rusu, A. Rotaru, S. Rackwitz, J. A. Wolny, V. Schünemann, L. Spinu, and Y. Garcia, "Two-step spin transition in a 1D Fe(II) 1,2,4-triazole chain compound", CHEMISTRY-A EUROPEAN JOURNAL 21(2015) 5843 – 5855 (**FI = 5,77**). WOS:000352506500026 <http://onlinelibrary.wiley.com/doi/10.1002/chem.201406231/abstract>
3. S. Soiman, I. Rusu, S.-G. Pentiu. "Optimizing the Forward Algorithm for Hidden Markov Model on IBM Roadrunner clusters". Advances in Electrical and Computer Engineering. 15(2). Pp. 103-108. 2015 (**FI = 0,699**) WOS:000356808900013. <http://www.aece.ro/abstractplus.php?year=2015&number=2&article=13>
4. C. M. Jureschi, I. Rusu, E. Codjovi, J. Linares, Y. Garcia, A. Rotaru, "Thermo- and piezochromic properties of [Fe(hyprtrz)]A2·H2O spin crossover 1D coordination polymer: towards spin crossover based temperature and pressure sensors", Physica B, 449 (2014) 47-51 (**FI=1,453**) WOS:000339656100009 <http://www.sciencedirect.com/science/article/pii/S0921452614003901?via%3Dihub>
5. Elena-Gina CRĂCIUN, Laurent GRISONI, Ștefan-Gheorghe PENTIUC, Ionela RUSU, Novel Interface for Simulation of Assembly Operations in Virtual Environments, Advances in Electrical and Computer Engineering, vol. 13, nr. 1, pp. 47-52.(2013).
6. Ionela RUSU, Ștefan-Gheorghe PENTIUC, Elena-Gina CRĂCIUN, Stefania SOIMAN, A Performance Evaluation of QR-eigensolver on IBM Roadrunner cluster for Large Sparse Matrices, Journal of Applied Computer Science & Mathematics, vol. 14, 2013, ISSN: 2066-4273, pp. 38-41. Indexat Google Academic
7. Elena-Gina CRĂCIUN, Ștefan-Gheorghe PENTIUC, **Ionela RUSU**, Stefania SOIMAN, *Ellipse - Novel Manipulation Technique for 3D Rotation Based on Continuous Axis Control*, Journal of Applied Computer Science & Mathematics, vol. 14, 2013, ISSN: 2066-4273, pp. 34-37. Indexat Google Academic
8. Elena- Gina CRĂCIUN, **Ionela RUSU**, Ștefan-Gheorghe PENTIUC, Radu Daniel VATAVU, System for Real Time Detection of Hands and Pedestrians Movements, Proceedings of the 10th International Conference on Development and Application

Systems, Suceava, Romania, May 27-29, 2010, ISSN: 1844-5039, pag. 433-436.

9. **Ionela RUSU**, Marinela DÎRȚU, Yann GARCIA, Aurelian ROTARU., "Two-Step Transition in 1D Spin Crossover System Investigated by FORC Diagram Method", 10th International Conference on Physics of Advanced Materials (ICPAM 2014), 22-28 Septembrie 2014, Iași, România
10. **Ionela RUSU**, Cătălin Maricel JURESCI, Aurelian ROTARU, Corneliu Octavian TURCU, "Pressure hydrostaticity investigated by FORC diagram method", 10th International Conference on Physics of Advanced Materials (ICPAM 2014), 22-28 Septembrie 2014, Iași, România.

ARTICOLE PREMIATE DE UEFISCDI - Premierea rezultatelor cercetării – articole

1. Diaconu A, Lupu SL, **Rusu I**, Risca IM, Salmon L, Molnár G, Bousseksou A, Demont, P, Rotaru A, "Piezoresistive Effect in the $[Fe(Htrz)(2)(trz)](BF_4)$ Spin Crossover Complex". J. Phys. Chem. Lett., 2017. Competitia **PN-III-P1-1.1-PRECISI-2017-14852**.

Data,

18/01/2019

